



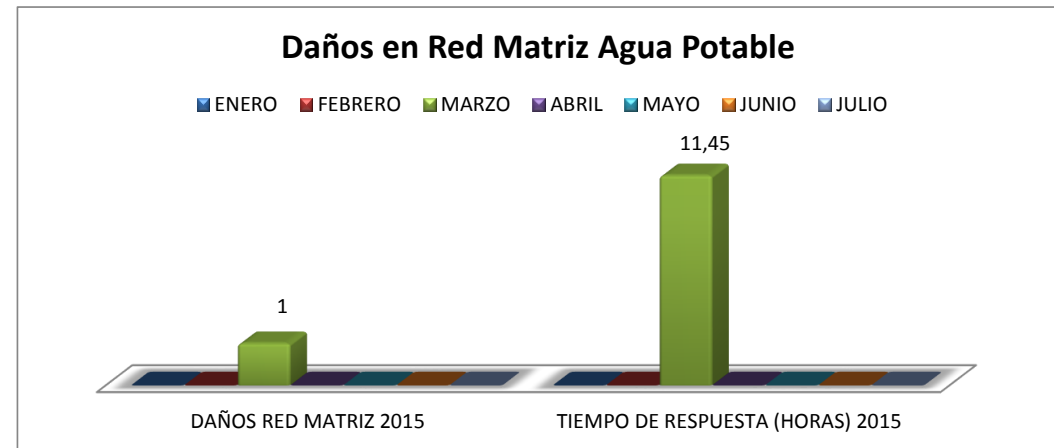
**INDICADORES DEPARTAMENTOS DE AGUA POTABLE Y SANEAMIENTO HIDRICO  
CORRESPONDIENTES A ENERO - JULIO DE 2015**

**Continuidad en el servicio de acueducto**

MES	CONTINUIDAD EN EL SERVICIO DE ACUEDUCTO
ENERO	99,93%
FEBRERO	99,85%
MARZO	99,58%
ABRIL	99,89%
MAYO	99,93%
JUNIO	99,90%
JULIO	99,85%

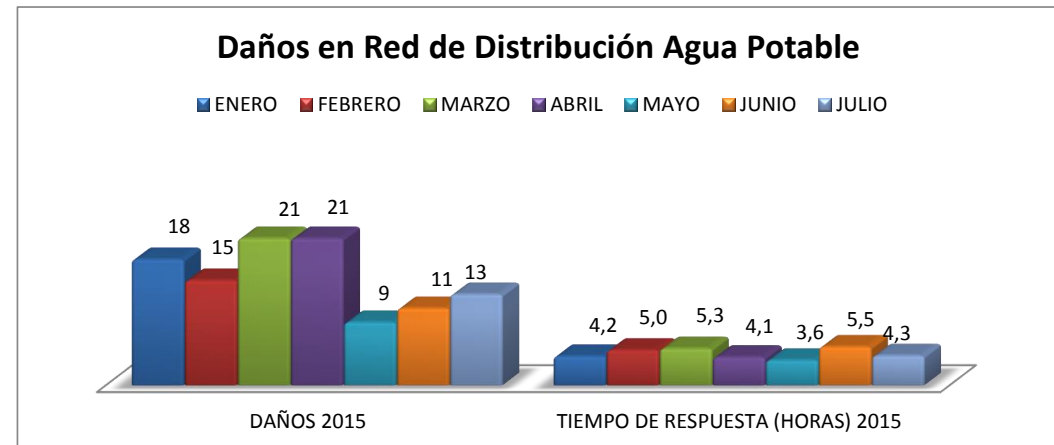
**Daños en Red Matriz Agua Potable**

MES	DAÑOS RED MATRIZ 2015	TIEMPO DE RESPUESTA (HORAS) 2015
ENERO	0	0
FEBRERO	0	0
MARZO	1	11,45
ABRIL	0	0
MAYO	0	0
JUNIO	0	0
JULIO	0	0



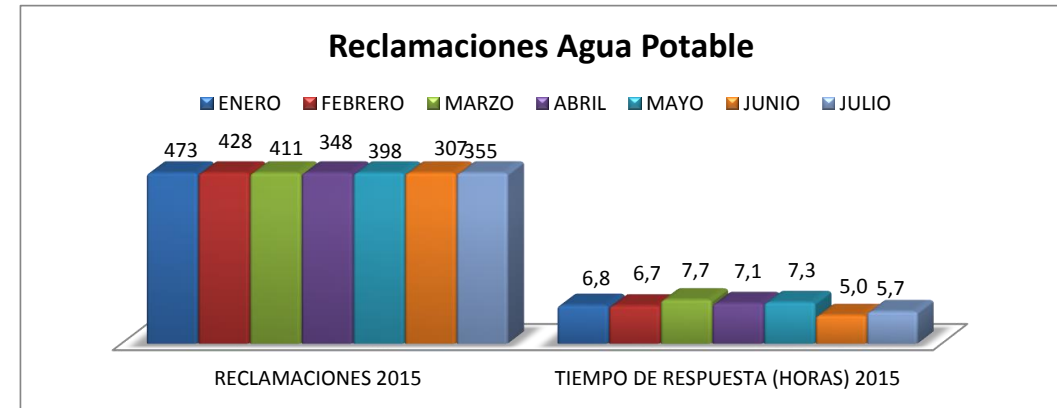
**Daños en Red de Distribución Agua Potable**

MES	DAÑOS 2015	TIEMPO DE RESPUESTA (HORAS) 2015
ENERO	18	4,2
FEBRERO	15	5,0
MARZO	21	5,3
ABRIL	21	4,1
MAYO	9	3,6
JUNIO	11	5,5
JULIO	13	4,3



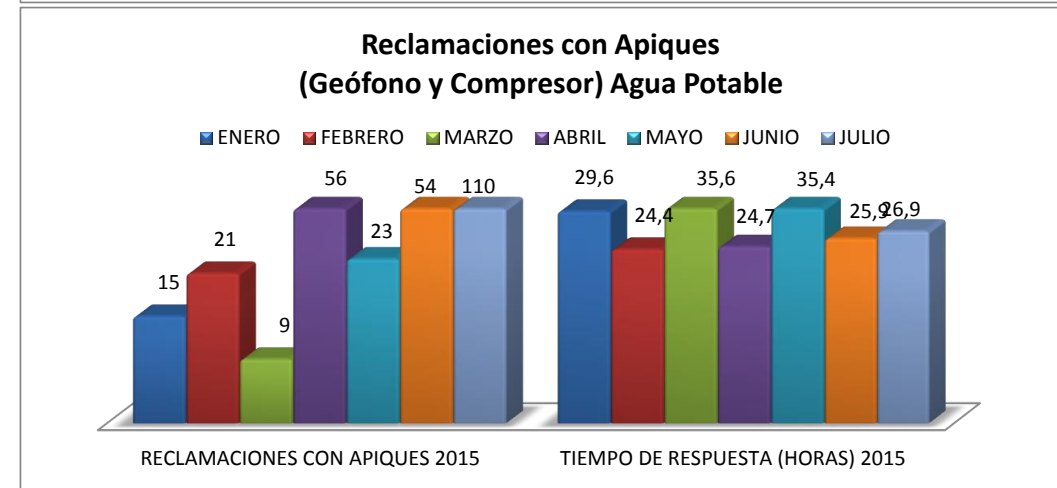
**\*Reclamaciones Agua Potable**

MES	RECLAMACIONES 2015	TIEMPO DE RESPUESTA (HORAS) 2015
ENERO	473	6,8
FEBRERO	428	6,7
MARZO	411	7,7
ABRIL	348	7,1
MAYO	398	7,3
JUNIO	307	5,0
JULIO	355	5,7



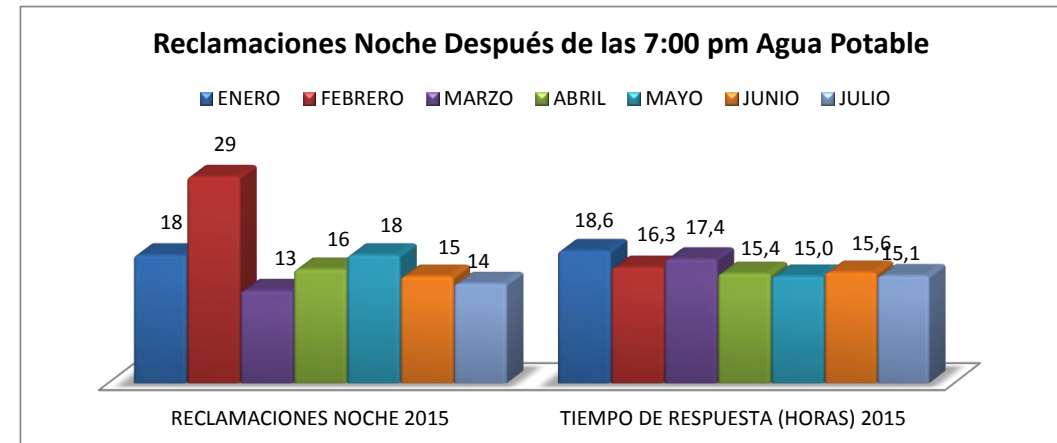
**\*Reclamaciones con Apiques (Geófono y Compresor) Agua Potable**

MES	RECLAMACIONES CON APIQUES 2015	TIEMPO DE RESPUESTA (HORAS) 2015
ENERO	15	29,6
FEBRERO	21	24,4
MARZO	9	35,6
ABRIL	56	24,7
MAYO	23	35,4
JUNIO	54	25,9
JULIO	110	26,9



**\*Reclamaciones Noche Después de las 7:00 pm Agua Potable**

MES	RECLAMACIONES NOCHE 2015	TIEMPO DE RESPUESTA (HORAS) 2015
ENERO	18	18,6
FEBRERO	29	16,3
MARZO	13	17,4
ABRIL	16	15,4
MAYO	18	15,0
JUNIO	15	15,6
JULIO	14	15,1



## RECLAMACIONES TÉCNICA (NORMALES, APIQUES Y NOCHE)

MES	RECLAMACIONES TÉCNICAS 2015
ENERO	506
FEBRERO	478
MARZO	433
ABRIL	420
MAYO	439
JUNIO	376
JULIO	479

## RECLAMACIONES TÉCNICA (NORMALES, APIQUES Y NOCHE)

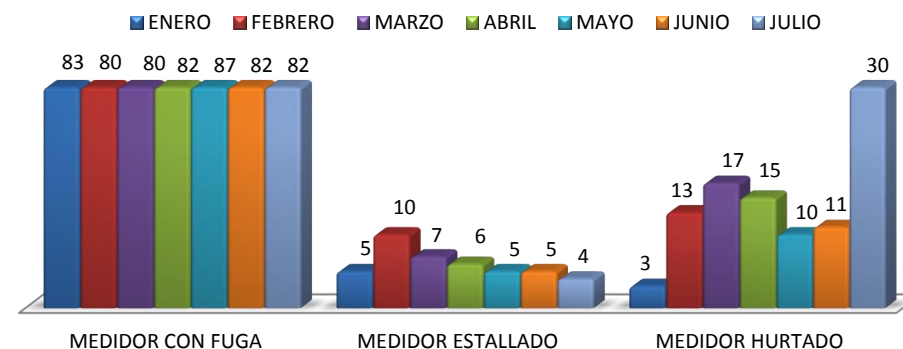


\* De la estadísticas de los 3 tipos de clasificaciones de reclamaciones de Agua Potable, se desglosan las clases que mas se reportan respecto a medidores, los cuales estan incluidos en los cálculos

### \*Seguimiento Medidores

MES	MEDIDOR CON FUGA	MEDIDOR ESTALLADO	MEDIDOR HURTADO
ENERO	83	5	3
FEBRERO	80	10	13
MARZO	80	7	17
ABRIL	82	6	15
MAYO	87	5	10
JUNIO	82	5	11
JULIO	82	4	30

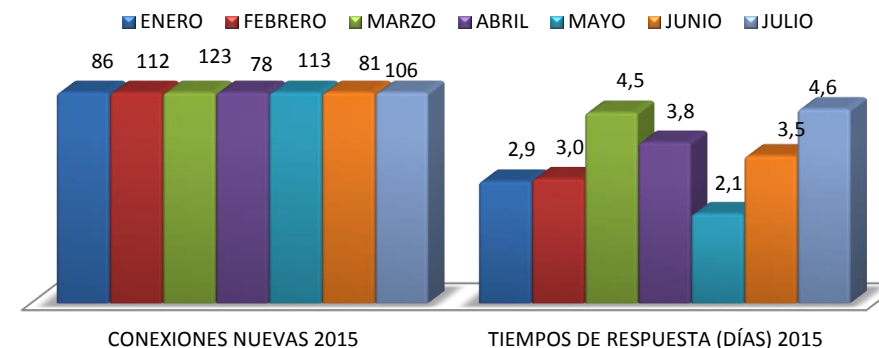
## Seguimiento Medidores



## Conexiones nuevas de agua Potable

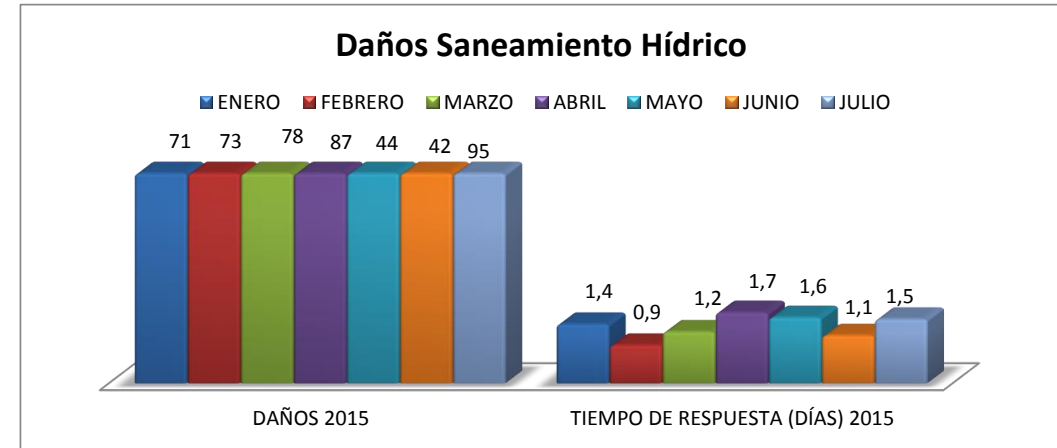
MES	CONEXIONES NUEVAS 2015	TIEMPOS DE RESPUESTA (DÍAS) 2015
ENERO	86	2,9
FEBRERO	112	3,0
MARZO	123	4,5
ABRIL	78	3,8
MAYO	113	2,1
JUNIO	81	3,5
JULIO	106	4,6

## Conexiones nuevas de agua Potable



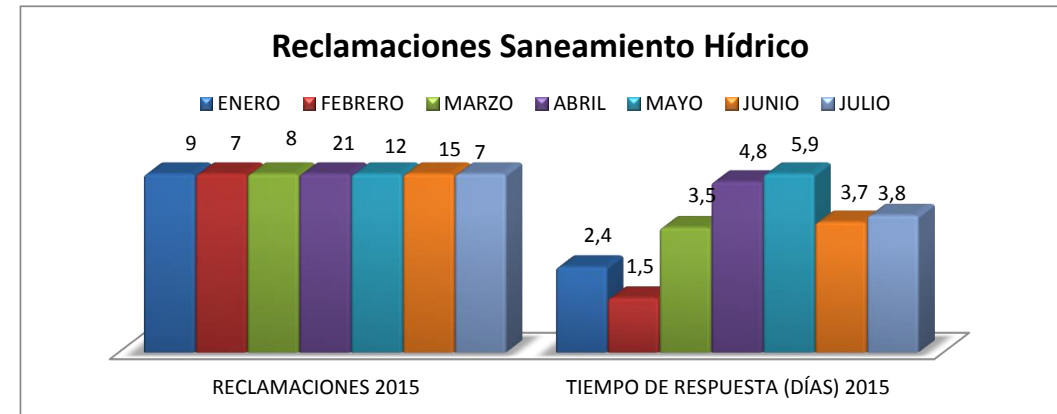
### Daños Saneamiento Hídrico

MES	DAÑOS 2015	TIEMPO DE RESPUESTA (DÍAS) 2015
ENERO	71	1,4
FEBRERO	73	0,9
MARZO	78	1,2
ABRIL	87	1,7
MAYO	44	1,6
JUNIO	42	1,1
JULIO	95	1,5



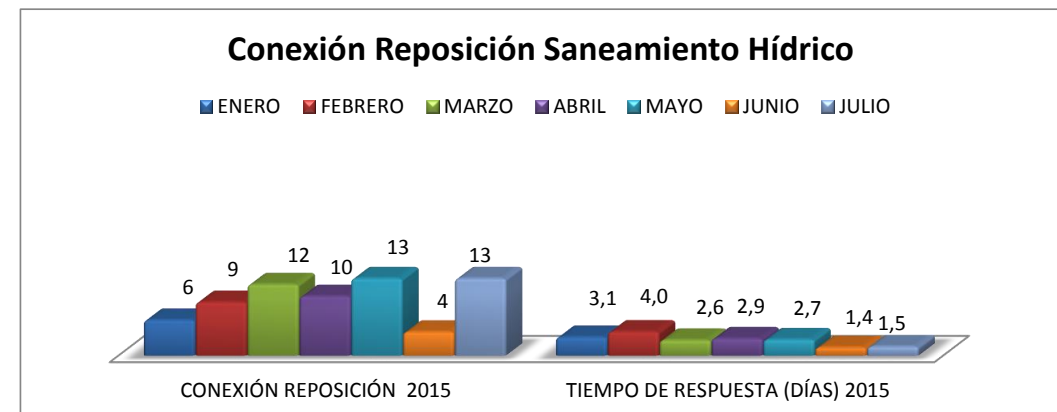
### Reclamaciones Saneamiento Hídrico

MES	RECLAMACIONES 2015	TIEMPO DE RESPUESTA (DÍAS) 2015
ENERO	9	2,4
FEBRERO	7	1,5
MARZO	8	3,5
ABRIL	21	4,8
MAYO	12	5,9
JUNIO	15	3,7
JULIO	7	3,8



### Conexión Reposición Saneamiento Hídrico

MES	CONEXIÓN REPOSICIÓN 2015	TIEMPO DE RESPUESTA (DÍAS) 2015
ENERO	6	3,1
FEBRERO	9	4,0
MARZO	12	2,6
ABRIL	10	2,9
MAYO	13	2,7
JUNIO	4	1,4
JULIO	13	1,5



**Conexiones nuevas Saneamiento Hídrico**

MES	CONEXIONES NUEVAS 2015	TIEMPOS DE RESPUESTA (DÍAS) 2015
ENERO	2	3,7
FEBRERO	2	2,0
MARZO	2	3,6
ABRIL	0	0,0
MAYO	0	0,0
JUNIO	0	0,0
JULIO	0	0,0

**Conexión Reposición Saneamiento Hídrico**

■ ENERO ■ FEBRERO ■ MARZO ■ ABRIL ■ MAYO ■ JUNIO ■ JULIO

